



że zwierzęta będą bardziej podatne na występowanie problemów behawioralnych o podłożu nerwowym w późniejszym życiu (fobie dźwiękowe, lęk separacyjny, itp.).

Zastosowanie

ADAPTIL® Obroza pomaga kontrolować stres i zapobiegać jego wystąpieniu u szceniąt i dorosłych psów, a przez to pomaga im w radzeniu sobie z trudnymi sytuacjami, np.:

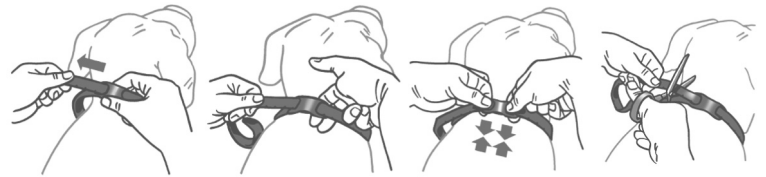
- Głośne dźwięki jak burze, ruch uliczny, itp.
- Zostawanie w kenelu
- Podróżowanie
- Nowy sytuacje (nowy dom, nowy członek rodziny, dom na czas wakacji)

Udowodniono, iż ADAPTIL™ Obroza pomaga w promowaniu nauki u szceniąt i psów oraz ułatwia adaptację do nowoczesnego stylu życia. Z tego względu ADAPTIL™ Obroza stanowi pomoc w zapobieganiu problemom behawioralnym związanym ze stresem, jakie mogą wystąpić u dorosłych zwierząt. Stosowanie łączne ADAPTIL™ Obroza z ADAPTIL™ Dyfuzor lub ADAPTIL™ Spray może zapewnić osiągnięcie optymalnych rezultatów w przypadku psów wykazujących wiele lęków. W celu uzyskania dodatkowych informacji skontaktuj się z lekarzem weterynarii. Nie zaleca się stosowania ADAPTIL™ Obroza w przypadku hiperaktywności i agresji.

Sposób użycia



- Włóż palec do plastikowego oczka znajdującego się po wewnętrznej stronie obroży niedaleko zapięcia
- Za pomocą tego oczka pociągnij cienki plastik celem rozdzielenia obroży
- Zapij obrożę
- Załóż przez głowę psa



- Zaciśnij obrożę tak, by wygodnie pasowała do szyi psa
- Powinieneś być w stanie włożyć nie więcej niż dwa palce pomiędzy obrożę a skórę psa
- Upewnij się, że obroza jest umocowana w zapięciu
- Odetnij nadmierną część obroży

Feromony uspokajające są naturalnie uwalniane przez karmiące suki. Feromony te uspokajają szczenięta, poprzez zapewnienie im poczucia bezpieczeństwa i dodanie otuchy w sytuacji nowych doświadczeń i nieznanego środowiska. Badania dowiodły, iż syntetyczne analogi psich feromonów uspokajających (D.A.P.®) pomagają nie tylko szczeniętom, ale posiadają kojący wpływ także na dorosłe psy. ADAPTIL™ zawiera D.A.P.® i z tego powodu jest zalecany do stosowania w celu zapobiegania i redukcji zachowań związanych ze stresem u szceniąt i dorosłych psów. Dowiedziono także, iż ADAPTIL™ sprawia, iż szczenięta i dorosłe psy lepiej reagują na terapię behawioralną oraz szkolenie. Skuteczność ADAPTIL™ została potwierdzona w wielu badaniach klinicznych publikowanych w renomowanych pismach naukowych oraz prezentowanych na międzynarodowych konferencjach (pod nazwą D.A.P.® do 2011).

Stres u psów

Adaptacja do nowego środowiska czy radzenie sobie z tymczasowymi zmianami są sytuacjami potencjalnie stresogennymi dla większości psów. U niektórych psów niewielkie lęki i obawy mogą rozwinąć się w fobie lub stany związane z lękami. Szczególną uwagę należy zwrócić na szczenięta w okresie socjalizacji (między 3 a 16 tygodniem): złe doświadczenia lub ich brak w tym okresie mogą sprawić,

Zastosowanie	Adaptil™ Dyfuzor	Adaptil™ Spray	Adaptil™ Obroza	Zalecany czas stosowania	Uwagi	
Zadomowienie szczenięcia lub dorosłego psa w nowym domu	Zalecany	Suplement		I miesiąc	Można zastosować ADAPTIL™ Spray na legowisko psa jako dodatkowe wsparcie podczas pierwszych kilku dni.	
Radzenie sobie w trudnych sytuacjach takich jak:	Przeprowadzka	Zalecany	Suplement	Alternatywnie		I miesiąc
	Nowe dziecko/ Nowy członek rodziny, także zwierzę	Zalecany	Suplement	Alternatywnie		I miesiąc
	Powrót do domu po hospitalizacji	Zalecany	Suplement			I miesiąc
	Zostawanie w kenelu		Suplement	Zalecany		Podczas całego pobytu w kenelu.
	Zostawanie samemu w domu	Zalecany	Suplement			Minimum I miesiąc oraz tak długo jak trzeba (zazwyczaj 3 do 6 miesięcy).
	Fajerwerki	Zalecany	Suplement	Alternatywnie		Idealnie byłoby zastosować produkt na tydzień przed spodziewanymi fajerwerkami, w trakcie zdarzenia oraz przez kilka dni po zdarzeniu.
	Burze	Zalecany	Suplement	Alternatywnie	Podczas całego sezonu burzowego lub gdy zapowiadane są burze.	Zaleca się trzymanie psa w domu podczas burzy, by poczuł się bezpieczniej oraz by uniemożliwić mu ucieczkę. W przeciwnym wypadku alternatywą może być zastosowanie ADAPTIL™ Obroza.
Transport / Podróże			Zalecany	Alternatywnie	Wybór pomiędzy użyciem obroży lub sprayu zależy od częstości i długości czasu podróży. Jeśli podróż wiąże się z pozostawianiem poza domem, zaleca się stosowanie ADAPTIL™ Obroza.	
Podczas szkolenia lub przedszkola dla szceniąt	W trakcie oraz pomiędzy zajęciami dla szceniąt	Suplement	Suplement	Zalecany	Stale podczas okresu socjalizacji (2 do 3 miesięcy).	Na zajęcia odbywające się w pomieszczeniach dodatkowo można użyć ADAPTIL™ Dyfuzor lub Spray do ADAPTIL™ Obroza.
	Podczas sesji szkoleniowej		Suplement	Zalecany	Cały okres trwania szkolenia.	Dodatkowo do ADAPTIL™ Obroza można zastosować ADAPTIL™ Spray.

Zalecany = najodpowiedniejsza w danej sytuacji postać ADAPTIL™

Suplement = postać ADAPTIL™ która może być zastosowana jednocześnie jako dodatkowe wsparcie

Alternatywnie = gdy zastosowanie zalecanej postaci ADAPTIL™ nie jest możliwe

ADAPTIL™ Obroża wystarcza na 4 tygodnie. Wymień obrożę, jeśli konieczne. Przez cały ten czas nie zdejmuj psu obroży, chyba że na czas kąpieli. Czas stosowania produktu zależy od natury/przyczyny lęku oraz czasu trwania terapii behawioralnej prowadzonej równoległe.

Konieczne mogą być zmiany w zachowaniu i środowisku, należy także zasięgnąć porady lekarza weterynarii.

Informacje o produkcie

Skład:

Analog psich feromonów uspokajających: 5%

Wypełniacz do 1 obroży: 100%

ADAPTIL™ Obroża została zaprojektowana specjalnie dla psów, nie powoduje sedacji i nie wywiera żadnego wpływu na ludzi, ani inne zwierzęta.

ADAPTIL™ Obroża może być stosowana łącznie z leczeniem tradycyjnym.

Środki ostrożności i ostrzeżenia

Przed kąpielą psa należy zdjąć ADAPTIL™ Obroża i założyć ją ponownie po wyschnięciu sierści.

- Nie stosować ADAPTIL™ Obroża u psów z rozległymi zmianami skórnymi.
- W przypadku pojawienia się podrażnienia skóry lub wystąpienia alergii, należy zdjąć ADAPTIL™ Obroża i zastosować formę alternatywną ADAPTIL™ (Spray lub Dyfuzor). Należy zasięgnąć porady lekarza weterynarii.
- Nigdy nie należy zapinać smyczy do ADAPTIL™ Obroża.
- Nie otwierać torebki ochronnej do czasu, gdy produkt jest gotowy do użycia.
- ADAPTIL™ Obroża nie jest lekiem weterynaryjnym. W przypadku występowania objawów chorobowych należy zasięgnąć porady lekarza weterynarii.

Często Zadawane Pytania

Jakie feromony znajdują się w ADAPTIL™ i czy są one bezpieczne dla ludzi?

Feromony znajdujące się w ADAPTIL™ to D.A.P.® i są one identyczne, jak występujące w naturze psie feromony uspokajające, wydzielane przez suki od 3 do 5 dni po urodzeniu szceniąt. Ponieważ są one gatunkowo specyficzne, psie feromony nie wywierają żadnego wpływu na ludzi ani inne zwierzęta.

Czy ADAPTIL™ Obroża jest równie skuteczna u dorosłych psów, jak i u szceniąt?

Badania wykazały, że psie feromony uspokajające wykazują swoje właściwości uspokajające również u dorosłych psów.

Jak działa ADAPTIL™ Obroża?

Gdy ADAPTIL™ Obroża pozostaje w kontakcie ze skórą psa, temperatura ciała psa podgrzewa obrożę, co zapewnia uwalnianie feromonów do najbliższego otoczenia. Dlatego ważne jest, żeby ADAPTIL™ Obroża miała bliski kontakt ze skórą psa przez cały czas.

Po jakim czasie ADAPTIL™ Obroża zacznie działać na psa?

Gdy tylko ADAPTIL™ Obroża jest założona, feromony zaczynają być uwalniane i zaczynają działać na psa.

Czy mogę stosować ADAPTIL™ Obroża z innymi obrożami, bandanami?

Chociaż inne obroże nie zaburzają skuteczności ADAPTIL™ Obroża, ważne jest zapewnienie, aby ADAPTIL™ Obroża pozostawała w bliskim kontakcie ze skórą i nie była zakryta przez inną obrożę lub bandanę. Jeżeli ADAPTIL™ Obroża jest zakryta lub nie pozostaje w ciągłym kontakcie ze skórą, osłabione może być uwalnianie feromonów, a przez to ograniczone działanie na psa.

Jak długo obroża pozostaje skuteczna?

ADAPTIL™ Obroża jest skuteczna do 4 tygodni. Po tym czasie, zależnie od zaleceń lekarza weterynarii, może być konieczna wymiana obroży na nową.

Co się stanie jeżeli mój pies zje obrożę?

Podobnie jak inne obroże, ADAPTIL™ Obroża, wykonana jest z plastiku i będzie traktowana jak ciało obce w układzie trawiennym twojego psa. Jeżeli pies zje część obroży, proszę zasięgnąć porady lekarza weterynarii. Obroża nie zawiera żadnych substancji toksycznych.

Czy mogę kąpać psa, który ma założoną obrożę?

Nie. Przed kąpielą psa obrożę należy zdjąć. Ponownie założyć obrożę po wyschnięciu psa.

Co jeśli mój pies z założoną obrożą zmoknie?

Jeśli pies zmoknie w czasie deszczu lub pływania, mokra obroża nie będzie działała. Należy jednak pamiętać, że gdy obroża wyschnie będzie ona działała jak wcześniej.

Czy mogę stosować ADAPTIL™ Obroża tylko od czasu do czasu, gdy wystąpi taka potrzeba?

Zaleca się pozostawienie obroży na szyi psa ciągle, przez jeden miesiąc po otwarciu opakowania. Ciągła ekspozycja na feromony przyniesie korzyści twojemu psu. Jeżeli zdejmiesz obrożę, feromony będą w dalszym ciągu uwalniane, ale wolniej (nawet jeżeli obroża przechowywana jest w niskiej temperaturze, np. w lodówce), a to wpłynie na jej skuteczność. Inną postacią ADAPTIL™, która może być stosowana okazjonalnie jest ADAPTIL™ Spray.

Czy ADAPTIL™ Obroża założona jednemu psu będzie miała wpływ na inne psy w domu?

Tak, nawet jeżeli feromony uwalniane są tylko najbliższemu otoczeniu psa, u którego założono ADAPTIL™ Obroża, zaleca się aby wszystkie psy w domu miały założone ADAPTIL™ Obroża, ponieważ psy bez problemów behawioralnych wykazywać mogą zbyt duże zainteresowanie psem z obrożą. Jako alternatywę, w domach z wieloma psami zastosować można ADAPTIL™ Dyfuzor.

Jak długo należy stosować ADAPTIL™ Obroża?

Zależy to od przyczyny problemu, z powodu którego lekarz weterynarii zalecił stosowanie ADAPTIL™ Obroża. Aby pomóc nowemu szczenięciu w zdomowieniu się i lepszej odpowiedzi na szkolenie, obroża powinna być stosowana od 2 do 3 miesięcy. Przy innych wskazaniach może upłynąć nieco czasu zanim zauważy się efekty, w zależności od przyczyny i nasilenia problemu.

W tabeli na poprzedniej stronie zamieszczono pewne wskazówki, jednak to lekarz weterynarii lub behawiorysta mogą dostosować czas stosowania do konkretnego przypadku.

Data założenia obroży/...../.....

ZACHOWAJ TĘ ULOTKĘ NA PRZYSZŁOŚĆ

ADAPTIL™ jest znakiem towarowym Ceva Santé Animale.
ADAPTIL™ jest chroniony patentem europejskim.

www.adaptil.com

CEVA ANIMAL HEALTH POLSKA SP. Z O.O.
ul. Okrzei 1A, 03-715 Warszawa, tel. +48 22 333 80 63
contact.poland@ceva.com

